

# ЧТО НУЖНО ЗНАТЬ ПАССАЖИРУ

## АВИАЦИОННЫЙ ТРАНСПОРТ



Контроль температуры тела членов экипажа и пассажиров перед каждым рейсом.

Ношение как членами экипажа, так и пассажирами перчаток и масок, запас которых должна обеспечить авиакомпания.



Исключение скученности пассажиров при посадке и высадке, ограничение передвижений в салоне.



Организованная доставка экипажей в места временного проживания, исключение проживания совместно с иными гражданами.



Дезинфекция ручек, выключателей и других контактных поверхностей антисептиками во время рейсов, превышающих 2 часа.

Обработка рук антисептиками при входе на борт и во время рейса



Использование во время полета только одноразовой посуды.

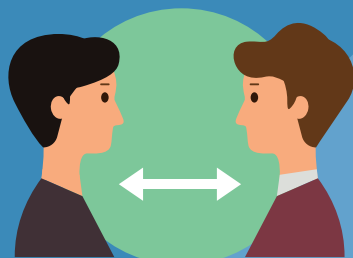


# ЧТО НУЖНО ЗНАТЬ ПАССАЖИРУ

## АВТОМОБИЛЬНЫЙ И ГОРОДСКОЙ ПАССАЖИРСКИЙ ТРАНСПОРТ



Ежедневная влажная уборка служебных помещений с дезинфекцией, проветривание каждые 2 часа.



Соблюдение водителями социального дистанцирования, ограничение доступа на предприятие лиц, не связанных с производством.



Водитель при перевозке пассажиров должен использовать одноразовые маски, перчатки



«Входной фильтр» – бесконтактный контроль температуры тела водителей, опрос о состоянии здоровья и контактах с больными.



Антисептики для рук при входе на предприятие и на рабочих местах, дозаторы жидкого мыла и бумажные полотенца в санузлах.



Ежедневная дезинфекция транспорта после мойки, проведение водителями обработки салонов на конечных остановках.

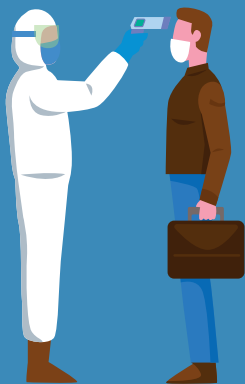


Оборудование умывальников для мытья рук в местах общественного пользования и санузлах дозаторами с жидким мылом и кожными антисептиками

# ЧТО НУЖНО ЗНАТЬ ПАССАЖИРУ

## МОРСКОЙ И ВНУТРЕННИЙ ВОДНЫЙ ТРАНСПОРТ

Круглосуточный вахтенный контроль, ограничение доступа на судно лиц, не связанных с его деятельностью, а также лиц с температурой



Оперативное информирование медицинской службы порта о каждом случае заболевания на судне.



Использование на камбузе посуды однократного применения.



Регулярная уборка с дезинфекцией и проветривание помещений, применение бактерицидных ламп.



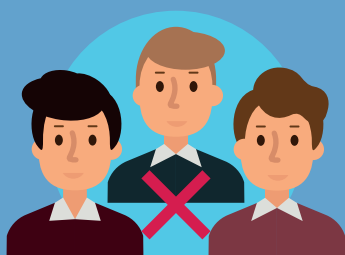
Ежемесячная дезинфекция системы вентиляции судна.



Антисептики при входе/выходе в жилые и общественные помещения судна.



Максимальное ограничение контактов экипажа между собой, обязательное использование при выходе на берег перчаток и масок.

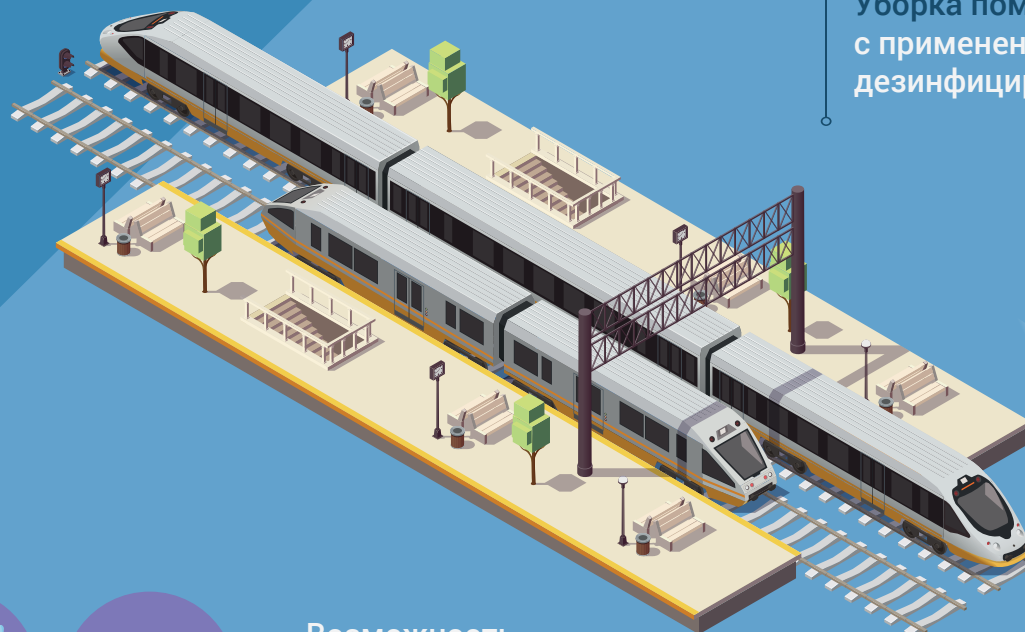


# ЧТО НУЖНО ЗНАТЬ ПАССАЖИРУ

## ЖЕЛЕЗНОДОРОЖНЫЙ ТРАНСПОРТ



Аудио- и визуальное информирование (памятки, видеоролики) пассажира о соблюдении мер профилактики и защиты



Уборка помещений с применением дезинфицирующих средств

Санитарная обработка подвижного состава



Наличие санитайзеров

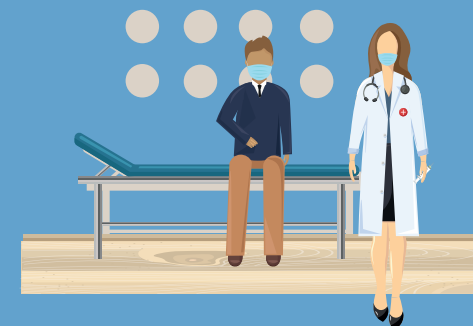


Возможность приобретения средств индивидуальной защиты на вокзалах



Проведение термометрии пассажиров

Нанесение социальной разметки



Оборудование вокзальных комплексов помещениями для изолирования пассажиров с подозрением на наличие инфекционного заболевания